



# Setting Up Your Computer

# 安装计算机 | コンピュータのセットアップ手順

## ⚠ CAUTION:

Before you set up and operate your Dell™ computer, see the safety instructions in the *Owner's Manual*. Also, see your *Owner's Manual* for a complete list of features.

## ⚠ 警告:

安装并操作 Dell™ 计算机之前, 请参阅《用户手册》中的安全说明。有关功能的完整列表, 另请参阅《用户手册》。

## ⚠ 警告:

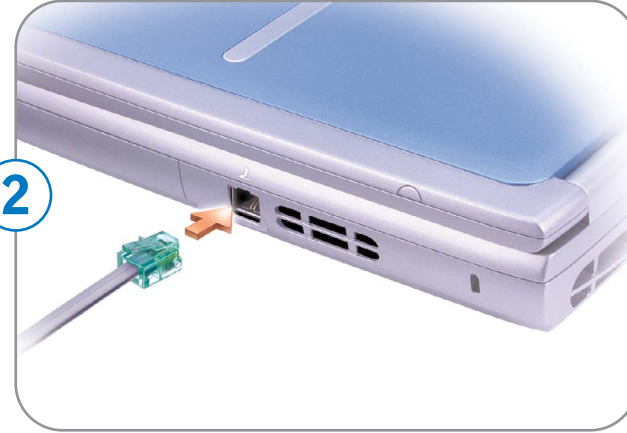
Dell™ コンピュータをセットアップして使用する前に、『オーナーズマニュアル』の安全にお使いいただくための注意をよくお読みください。詳細な機能の一覧についても『オーナーズマニュアル』を参照してください。



1



**AC Adapter**  
交流适配器  
AC アダプタ



2



**Modem**  
调制解调器  
モデム



3



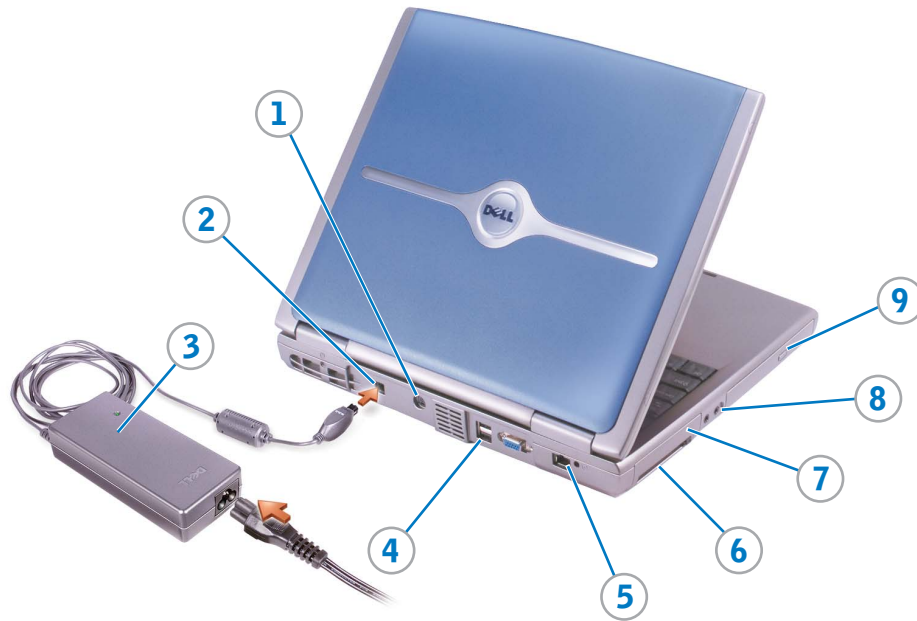
**Network**  
网络  
ネットワーク



4



**Power Button**  
电源按钮  
電源ボタン



- 1. S-video TV-out connector
- 2. AC adapter connector
- 3. AC adapter
- 4. USB connectors
- 5. network connector
- 6. PC Card slot
- 7. hard drive bay
- 8. audio connectors
- 9. module bay

- 1. 超级视频电视输出连接器
- 2. 交流适配器连接器
- 3. 交流适配器
- 4. USB 连接器
- 5. 网络连接器
- 6. PC 卡插槽
- 7. 硬盘驱动器托架
- 8. 音频连接器
- 9. 模块化托架



- 1. TV 出力用 S-ビデオコネクタ
- 2. AC アダプタコネクタ
- 3. AC アダプタ
- 4. USB コネクタ
- 5. ネットワークコネクタ
- 6. PC カードスロット
- 7. ハードドライブベイ
- 8. オーディオコネクタ
- 9. モジュールベイ
- 10. ディスプレイラッチ
- 11. 電源ボタン
- 12. タッチパッド
- 13. タッチパッドボタン
- 14. バッテリーベイ
- 15. モデムコネクタ



07W394A02





### Battery

To remove the battery, slide and hold the latch, and pull the battery out of the bay.

Your computer uses a high-performance desktop processor, which requires more power than mobile processors. Therefore, less power may be available to simultaneously charge the battery while running processor-intensive programs like 3D screen savers, 3D games, or engineering applications. If you are running processor-intensive programs and your battery is not charging, try using the Low Power Mode option. To reduce charge time, the battery can be charged while the computer is turned off. See your *Owner's Manual* for additional information.

### 电池

要取出电池，请滑动并按住闩锁，然后从电池槽中拉出电池。

您的计算机使用高性能台式机处理器，需要的电量比移动处理器更多。因此在运行需大量占用处理器资源的程序（例如 3D 屏幕保护程序、3D 游戏或工程应用程序）时，可能只会提供较少的电量来同时为电池充电。如果您运行需大量占用处理器资源的程序，而电池并未充电，请尝试使用“Low Power Mode”（低电量模式）选项。要减少充电时间，可以在计算机关机时为电池充电。有关详情，请参阅《用户手册》。

### バッテリー

バッテリーを取り外すには、ラッチをスライドさせたままにし、ベイからバッテリーを引き出します。

お使いのコンピュータには、高性能デスクトップ用プロセッサを使用しているため、モバイルプロセッサよりも必要とする電力が大きくなります。このため、3D スクリーンセーバー、3D ゲーム、またはエンジニアリングアプリケーションなど、プロセッサを集約的に用いるプログラムを実行中に、同時にバッテリーを充電する場合、充電に利用できる電力が少なくなる可能性があります。プロセッサを集約的に用いるプログラムの実行中に、バッテリーが充電されていない場合は、低電力モードオプションを使用してみてください。コンピュータの電源が切れている状態でバッテリーを充電すると、充電時間を短縮することができます。詳細については、『オーナーズマニュアル』を参照してください。



### Finding Answers

See your *Owner's Manual* for information on setting up devices like printers.

See the Dell *Tell Me How* help file for information on using your computer and operating system.

To access the *Tell Me How*:

1. Click the **Start** button and click **Help and Support**.
2. Click **User and system guides** and click **User's guides**.
3. Click **Tell Me How**.

### 查找解决方案

有关安装打印机等设备的信息，请参阅《用户手册》。

有关使用计算机和操作系统的信息，请参阅 Dell 的“Tell me How”（如何使用）帮助文件。

要访问“Tell Me How”（如何使用）帮助文件，请执行以下步骤：

1. 单击“**Start**”（开始）按钮，然后单击“**Help and Support**”（帮助和支持）。
2. 单击“**User and system guides**”（用户和系统指南），然后单击“**User's guides**”（用户指南）。
3. 单击“**Tell Me How**”（如何使用）。

### サポート情報

プリンタなどのデバイスのセットアップについては、『オーナーズマニュアル』を参照してください。

コンピュータおよびオペレーティングシステムの使い方に関する詳細については、『はじめよう』ヘルプファイルを参照してください。

『はじめよう』へアクセスするには、次の手順を実行します。

1. **スタート** ボタンをクリックし、**ヘルプとサポート** をクリックします。
2. **ユーザーズガイドおよびシステムガイド** をクリックし、**ユーザーズガイド** をクリックします。
3. **はじめよう** をクリックします。

